

حل سوالات آزمون نظام مهندسی معماری - اجرا - اسفند ۹۵

سوال ۲۳

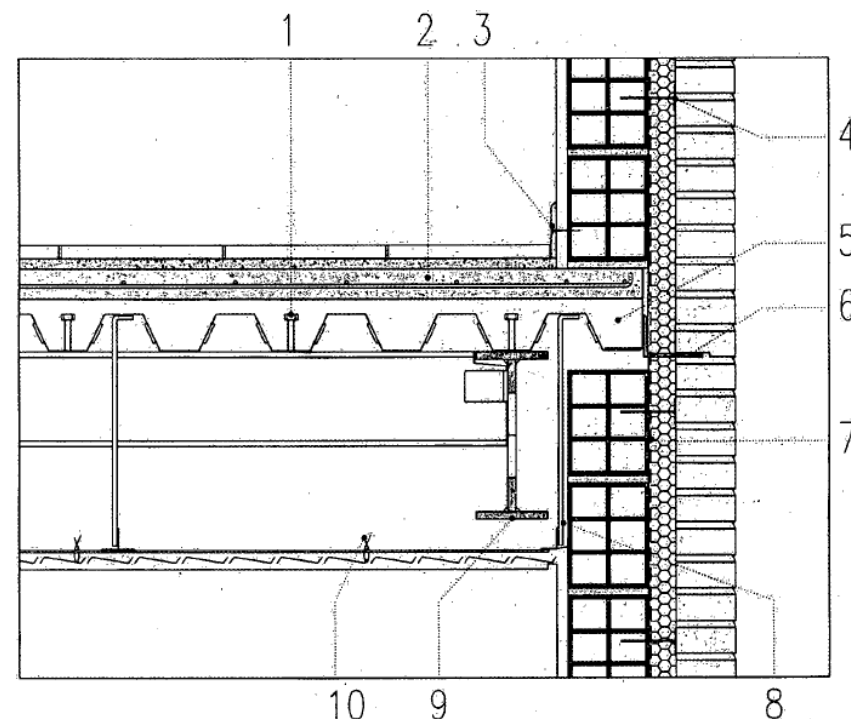
◀ جزئیات شکل مربوط به ساختمانی مسکونی در شهر بوشهر با مشخصات زیر می باشد:

- اسکلت فولادی و به صورت قاب خمشی

- سقف مختلط (عرشه فولادی)

- نما آجر قرمز ده سوراخه

- برش جزئیات عمود بر تیر اصلی و در وسط دهانه



۲۳- کدامیک از گزینه های زیر مربوط به جزئیات ارائه شده صحیح نیست؟

(۱) 3 و 10

(۲) 2

(۳) اتصال دیوار سفت کاری و نما توسط بست مخصوص 4

(۴) هر سه مورد

حل سوالات آزمون نظام مهندسی معماری - اجرا - اسفند ۹۵

سوال ۲۳



حل سوالات آزمون نظام مهندسی معماری - اجرا - اسفند ۹۵

سوال ۲۳

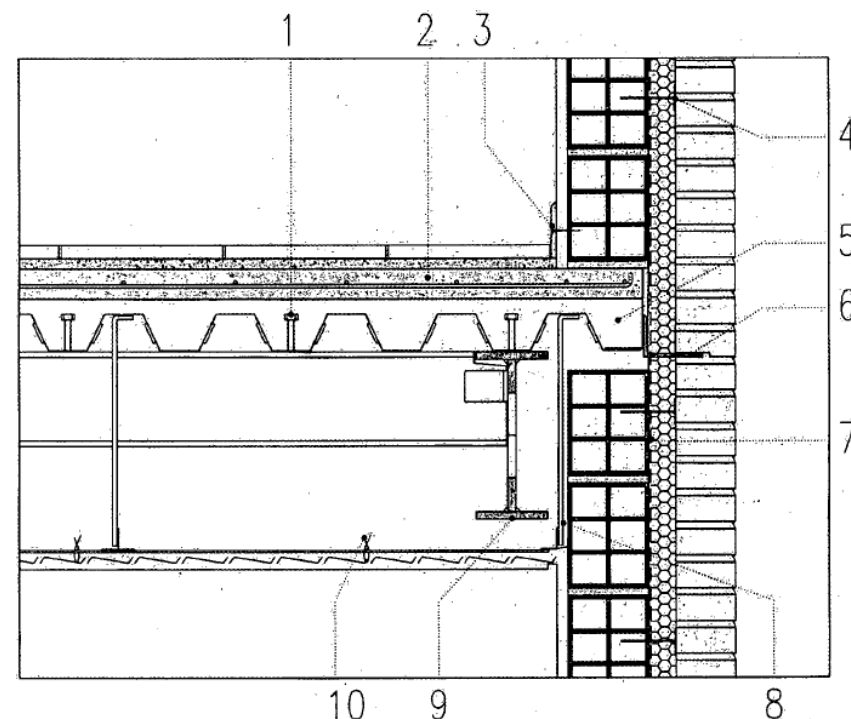
◀ جزئیات شکل مربوط به ساختمانی مسکونی در شهر بوشهر با مشخصات زیر می باشد:

- اسکلت فولادی و به صورت قاب خمشی

- سقف مختلط (عرشه فولادی)

- نما آجر قرمز ده سوراخه

- برش جزئیات عمود بر تیر اصلی و در وسط دهانه



نکته حل: گزینه ۴ صحیح است.

۲۳- کدامیک از گزینه های زیر مربوط به جزئیات ارائه شده صحیح نیست؟

(۱) ۳ و ۱۰

(۲) ۲

(۳) اتصال دیوار سفت کاری و نما توسط بست مخصوص ۴

(۴) هر سه مورد

حل سوالات آزمون نظام مهندسی معماری - اجرا - اسفند ۹۵

سوال ۲۳

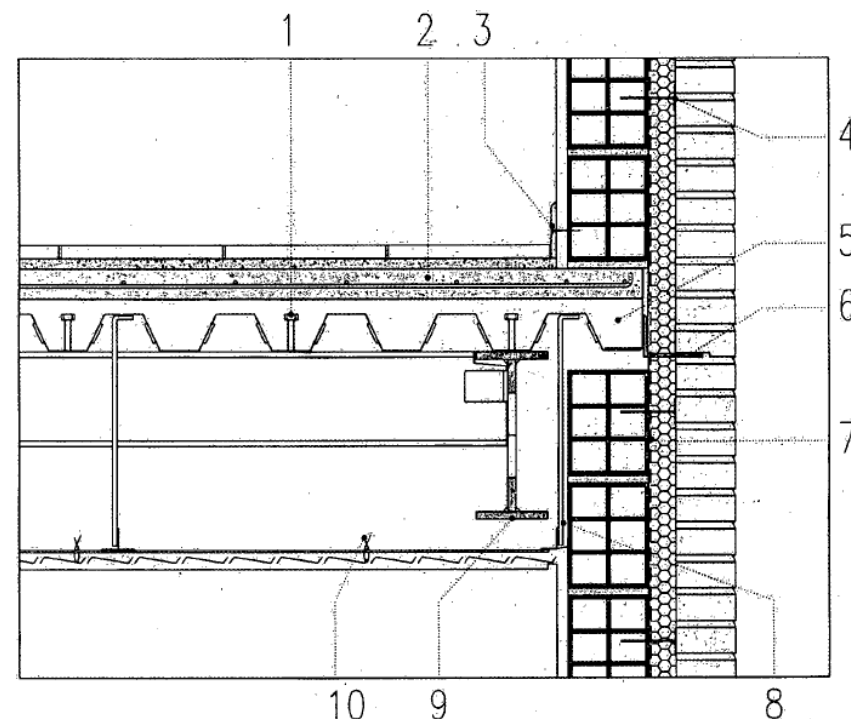
◀ جزئیات شکل مربوط به ساختمانی مسکونی در شهر بوشهر با مشخصات زیر می باشد:

- اسکلت فولادی و به صورت قاب خمشی

- سقف مختلط (عرشه فولادی)

- نما آجر قرمز ده سوراخه

- برش جزئیات عمود بر تیر اصلی و در وسط دهانه



۲۳- کدامیک از گزینه های زیر مربوط به جزئیات ارائه شده صحیح نیست؟

(۱) 3 و 10

(۲) 2

(۳) اتصال دیوار سفت کاری و نما توسط بست مخصوص 4

(۴) هر سه مورد

موضوع: نظام مهندسی معمارک - اجرا

دوره آزمون: اسفند ۱۳۹۵

مدرس: مهندس جالو

منبع: سافت سیویل

انتشار: پائیز ۱۳۹۶

به سافت سیویل خوش آمدید...



اتفاقی نو در آموزش مهندسی عمران و معماری

همراهی با ما در تلگرام

آموزش نرم افزارهاک عمران و معماری به صورت ویدیو

@SoftCivilir

آموزش سوالات آزمون نظام مهندسی عمران و معماری به صورت ویدیو

@NezamOnline

همراهے با ما در تلگرام

آموزش نرم افزارهاک عمران و معماریک به صورت ویدیوپے

@SoftCivilir

آموزش سوالات آزمون نظام مهندسے عمران و معماریک به صورت ویدیوپے

@NezamOnline